



UNE RETRAITE POUR LES ANIMAUX DE LABORATOIRE

ACTUALITÉS ANIMAUX DOMESTIQUES

Journée des animaux de laboratoire (24 avril) : le GRAAL annonce la sortie massive de 350 animaux de laboratoire proposés à l'adoption

#JOURNÉEMONDIALEDE
ANIMAUXDELABORATOIRE



Association GRAAL | 23 avril 2021 | 2 | 7 min



in



À l'occasion de la 42^e Journée Mondiale des Animaux de Laboratoire, le 24 avril 2021, l'association nationale GRAAL, à l'origine de la réhabilitation d'animaux de laboratoire en France, lance un appel à adoption pour 350 animaux qui vont bientôt sortir des unités de recherche grâce à son action unique en France.

350 animaux bientôt proposés à l'adoption

À quelques jours de la Journée Mondiale des Animaux de Laboratoire (JMAL), le 24 avril, le GRAAL lance un appel pour accueillir plus de 350 animaux issus de laboratoire, et dont il est actuellement en train d'organiser la réhabilitation :



- Animaux de compagnie : 30 chiens beagle, dont 11 chiots, 150 rats
- Animaux de la faune sauvage : 11 primates (accueil au zoo-refuge La Tanière)
- Animaux de la ferme : 90 lapins, 50 coqs, 5 minipigs, 5 chèvres, 15 vaches

Cet appel s'adresse aux particuliers et aux refuges. Les particuliers qui souhaitent adopter sont invités à suivre les comptes **Facebook** ou **Instagram** du GRAAL, qui détailleront toutes les informations pratiques relatives à ces sorties à partir du 30 avril et tout au long des mois de mai et juin 2021. Les refuges qui souhaitent accueillir des animaux et rejoindre le réseau actif des partenaires du GRAAL sont invités à contacter l'association.

Des conseils concrets pour bien adopter




Adopter un animal de laboratoire, comme toute démarche d'adoption, est un acte réfléchi. Les particuliers qui souhaitent s'engager dans cette démarche seront conseillés par les refuges partenaires du GRAAL (plus de 200, partout en France). Plusieurs guides pratiques de l'adoption d'un animal de laboratoire, réalisés par le GRAAL, leur seront également proposés (découvrez les **Guides Adoptants** du GRAAL).

Aller plus loin : organiser la réhabilitation d'autres animaux

Tout le monde ne peut pas adopter, ni intervenir sur le terrain. Mais tout le monde peut contribuer à réhabiliter un maximum d'animaux en soutenant le GRAAL, en faisant... des recherches Internet ! En 2020, les recherches sur le moteur de recherche solidaire Lilo.org ont déjà permis le sauvetage de **77 animaux de laboratoire, dont la belle Bianca** (27.880 euros collectés à date).



Sur mobile, tablette ou PC, chaque recherche sur Lilo est créditée d'une goutte d'eau que l'internaute cumule et reverse aux projets de son choix. Les gouttes d'eau reversées au GRAAL servent à financer la réhabilitation de nouveaux animaux de laboratoire. Pour installer Lilo.org :

 http://www.lilo.org/fr/?utm_source=une-vie-apres-le-labo

Pour les utilisateurs déjà sur Lilo

 <https://www.lilo.org/fr/association-graal/>

Et pour les adhésions et dons classiques, le GRAAL est aussi sur Hello Asso :

Pour adhérer ou donner à l'association, c'est par ici : **J'ADHÈRE ! JE DONNE !**

Offrir une nouvelle vie à des animaux en bonne santé



UNE RETRAITE POUR LES ANIMAUX DE LABORATOIRE

**OBJECTIF
5000**
RÉHABILITATIONS
#JOURNÉEMONDIALEDES
ANIMAUXDELABORATOIRE



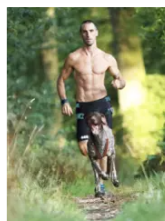
Depuis 2005, le GRAAL organise la retraite d'animaux de laboratoire en bonne santé, qu'il confie à un réseau actif de structures d'accueil (refuges La SPA, refuges Défense de l'Animal, zoo-refuges, fermes-refuges, muséums, aquariums, etc.) Cette retraite, c'est la promesse d'une nouvelle vie dans un foyer (dans le cas de chiens, chats, chevaux, NACs, rongeurs ou poissons) ou dans des lieux d'accueil spécialisés (en France et en Europe) dans le cas des animaux de ferme et des primates (La Tanière, zoo-refuge dirigé par Patrick et Francine VIOLAS, a accueilli depuis 2019 plus de 20 primates réhabilités par le GRAAL).

Sans l'intervention du GRAAL, composé d'un réseau de 30 bénévoles engagés, ces animaux sont destinés à l'euthanasie. En France, plus de 4.500 animaux ont déjà ainsi été préservés grâce à l'association.



Le GRAAL, à l'origine de la réhabilitation d'animaux de laboratoire en France, salue toutes les unités de recherche (plus de 150 à ce jour) qui ont volontairement rejoint sa démarche en consacrant des moyens humains et financiers à la retraite de leurs animaux et en faisant confiance au GRAAL. L'association estime cependant que de nombreux animaux en bonne santé sont encore euthanasiés en France chaque année.

En plus de ses actions opérationnelles, le GRAAL encourage l'évolution du cadre réglementaire en vigueur, et travaille actuellement sur une proposition de financement de la réhabilitation des animaux de laboratoire qu'elle tient à la disposition des institutions et des parlementaires engagés en faveur de la cause animale.



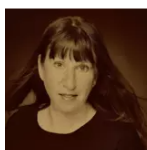
Le GRAAL est soutenu par différentes personnalités, dont **Antony Le Moigne**, double champion du monde et triple champion d'Europe de canicross : *« Mon engagement pour le bien-être animal va de pair avec mon activité sportive. Nous devons œuvrer pour que la retraite des animaux de laboratoire ne soit pas une alternative mais une continuité logique lorsque cela est envisageable. Nous devons tout faire pour leur assurer une dernière partie de vie saine et heureuse pour « services rendus » au nom de la science. »*

À propos du GRAAL

Lauréat du prix Abel Brion décerné par l'Académie Vétérinaire de France



Le GRAAL a reçu le prix Abel Brion pour la publication et la diffusion du « Guide de la Retraite des Animaux de Laboratoire », 1er ouvrage paru en France sur ce thème. Cet ouvrage est destiné à tous les utilisateurs d'animaux à des fins scientifiques. Il contient les informations utiles à la mise en œuvre d'une retraite rapide et juridiquement encadrée. Le GRAAL dédie ce Prix à tous les animaux de laboratoire.



Pour Marie-Françoise Lheureux, présidente fondatrice du GRAAL : « La retraite des animaux de laboratoire est une chaîne de solidarité entre les chercheurs, les associations de défense animale et les adoptants. On ne peut agir les uns sans les autres. Il manque aujourd'hui une pierre à l'édifice : un financement pérenne et efficace qui permettrait d'offrir un toit aux animaux éligibles, sans peser trop fortement sur la Recherche française. Le GRAAL remercie LILO, son partenaire depuis 2017,

dont l'aide va permettre de financer de nombreuses retraites dans les jours à venir : 30 beagles, 150 rats, 5 minipigs, 90 lapins, 80 poussins. Nos remerciements vont également à Antony Le Moigne, sportif de haut niveau, dont les valeurs et les exploits nous inspirent quotidiennement ».



À propos de Lilo

Depuis 2015, Lilo développe des services web pour financer et promouvoir des projets sociaux et environnementaux. Au cœur de son activité : Lilo.org, le moteur de recherche solidaire français qui permet à tous ceux qui le souhaitent de se sentir utiles sur le chemin vers un monde plus écologique et solidaire en finançant plus de 1000 associations, ONG et fondations avec ses recherches Internet.


Tous les mois, Lilo reverse 50% de l'argent généré par le moteur de recherche aux associations au prorata des gouttes d'eau qui leur ont été attribuées.

Plus de 3,5 millions d'euros ont déjà été collectés au profit de centaines d'associations, fondations et hôpitaux partout en France.

Lilo.org s'utilise sur ordinateur (depuis le navigateur de son choix : Chrome, Firefox, Edge...) ou sur mobile (depuis l'application **iOS** ou **Android**).

<https://www.lilo.org/>

[Lilo, comment ça marche ?](#)



f Association GRAAL
@ Site Web
t Réhabilitations d'animaux issus de laboratoires

The block contains the logo for Association GRAAL, which features a grid of four colored squares (yellow, blue, green, orange) with icons of a dog, a cat, a horse, and a hand. To the right of the logo are three social media icons (Facebook, Instagram, Twitter) with corresponding text: 'Association GRAAL', 'Site Web', and 'Réhabilitations d'animaux issus de laboratoires'.